

## CADENAS DE VALOR

# Proyecto para el Desarrollo de la Cadena de Valor de la Tilapia

## ANTECEDENTES

El proyecto tilapia, financiado por el Plan Binacional e implementado por Helvetas, ha fortalecido la cadena de valor de la tilapia en Suyo mediante la construcción de un centro de producción de alevines, la incorporación de innovaciones tecnológicas como geotanques y dispositivos de oxigenación, y el desarrollo de estrategias asociativas para la provisión de alimento. Estos esfuerzos han llevado a la consolidación de redes empresariales para la comercialización local de la tilapia.

La experiencia en Suyo ha impulsado una alianza estratégica con la Municipalidad de Tambogrande, centrada en el desarrollo territorial del corredor económico y en fomentar el consumo de tilapia en la zona por sus beneficios nutritivos y su sabor.

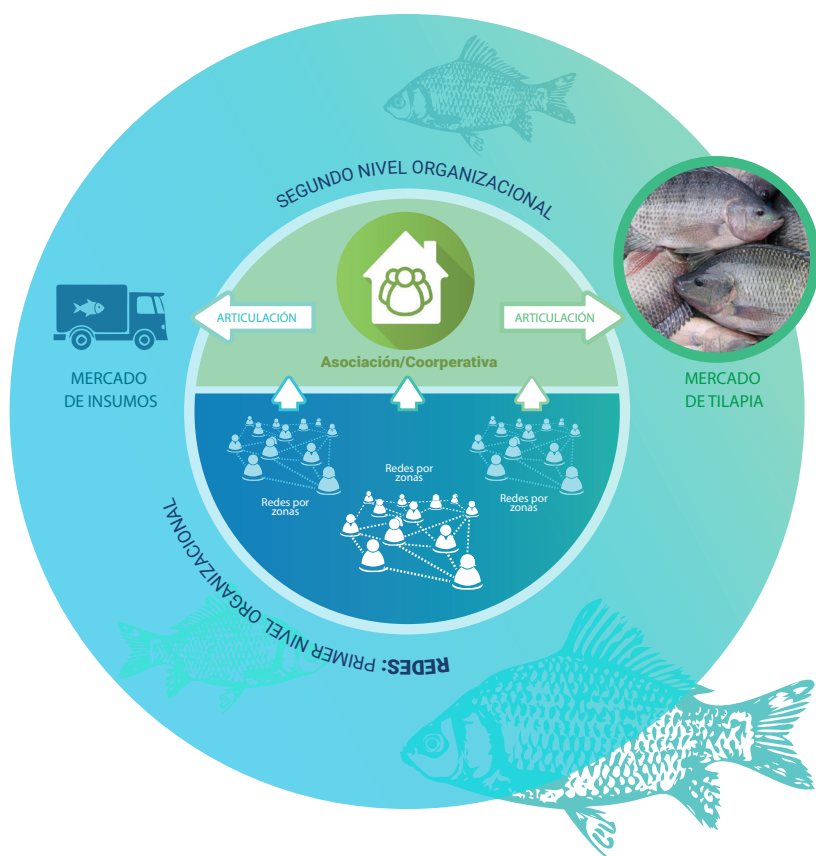


## OBJETIVO

Mejorar los ingresos económicos de las familias dedicadas a la crianza y comercialización de tilapia en el distrito de Tambogrande, Piura; a través de:

- 1** Fortalecer las capacidades técnico-productivas de los/las productoras dedicadas a la crianza de tilapia en el distrito Tambogrande, incluyendo procesos de innovación a lo largo de la cadena productiva.
- 2** Fortalecer las capacidades organizativas y empresariales para la gestión de negocios familiares en la cadena de crianza de tilapia.
- 3** Fortalecer las capacidades de articulación comercial de los productores dedicados a la crianza de tilapia para relacionarse de manera eficiente con el mercado a nivel de sus clientes y sus proveedores.
- 4** Generar nuevos conocimientos organizacionales a partir de la sistematización de experiencias a nivel del productor y de la organización económica, con énfasis en la implementación de estrategias y de procesos de innovación en el ámbito productivo y organizacional.

## PRINCIPALES RESULTADOS ESPERADOS



### RESULTADO 1: Mejora de los índices productivos en las unidades productivas gestionadas por productores dedicados a la crianza de tilapia.

- Implementación de paquete técnico productivo en crianza de tilapia bajo la estrategia de Escuelas de Campo de Agricultores – ECAS, ofreciendo capacitación y asistencia técnica personalizada.
- Implementación de procesos de innovación en el proceso productivo, destacando geo tanques, semillas de calidad, oxigenadores, entre otros.
- Intercambio de experiencias para interaprendizajes en la crianza de tilapia en el territorio.
- Diseño e implementación de fondo de cofinanciamiento para adquisición de insumos de calidad en la producción de tilapia.

### RESULTADO 2: Redes empresariales con capacidades para la toma de decisiones comerciales.

- Implementación del programa de formación de promotores locales en gestión productiva y organizacional en la cadena de crianza de tilapia, utilizando la metodología de escuelas de campo y la estrategia de redes empresariales.
- Diseño e implementación de instrumentos de planificación y gestión organizacional para las redes.
- Diseño e implementación de instrumentos de gestión empresarial a nivel de las redes empresariales y la organización de segundo nivel.

### RESULTADO 3: Redes empresariales se articulan comercialmente a clientes locales de tilapia y a proveedores de insumos como son alevines y alimento de calidad.

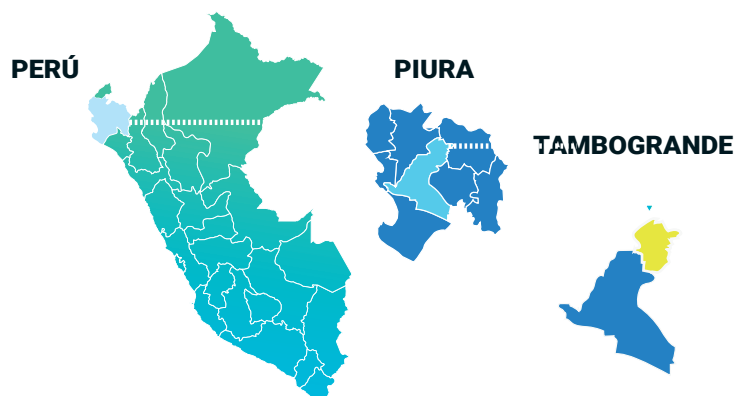
- Búsqueda de alianzas estratégicas con actores directos de la cadena de tilapia en el territorio para mejorar la articulación comercial con clientes y proveedores.
- Promoción de la tilapia a través de la participación en ferias y eventos comerciales locales y regionales.
- Elaboración e implementación de plan de comercialización para las redes.

### RESULTADO 4: Generación y difusión de nuevos conocimientos en la implementación de procesos de innovación relevantes para la réplica por organizaciones económicas rurales

- Sistematización de la experiencia en la implementación de procesos de innovación, gestión organizacional y empresarial de las redes.
- Difusión de resultados del proyecto con productos de gestión de conocimiento.

## UBICACIÓN

Distrito Tambogrande, provincia y departamento de Piura.



## CONTACTO

### HELVETAS

Av. Ricardo Palma 857, Miraflores. Lima, Perú  
+51 1 4440493 - peru@helvetas.org  
www.helvetas.org/es/peru

### En PIURA:

Oficina Casa del Agricultor  
Centro Poblado Cruzeta  
<https://www.helvetas.org/es/peru>